

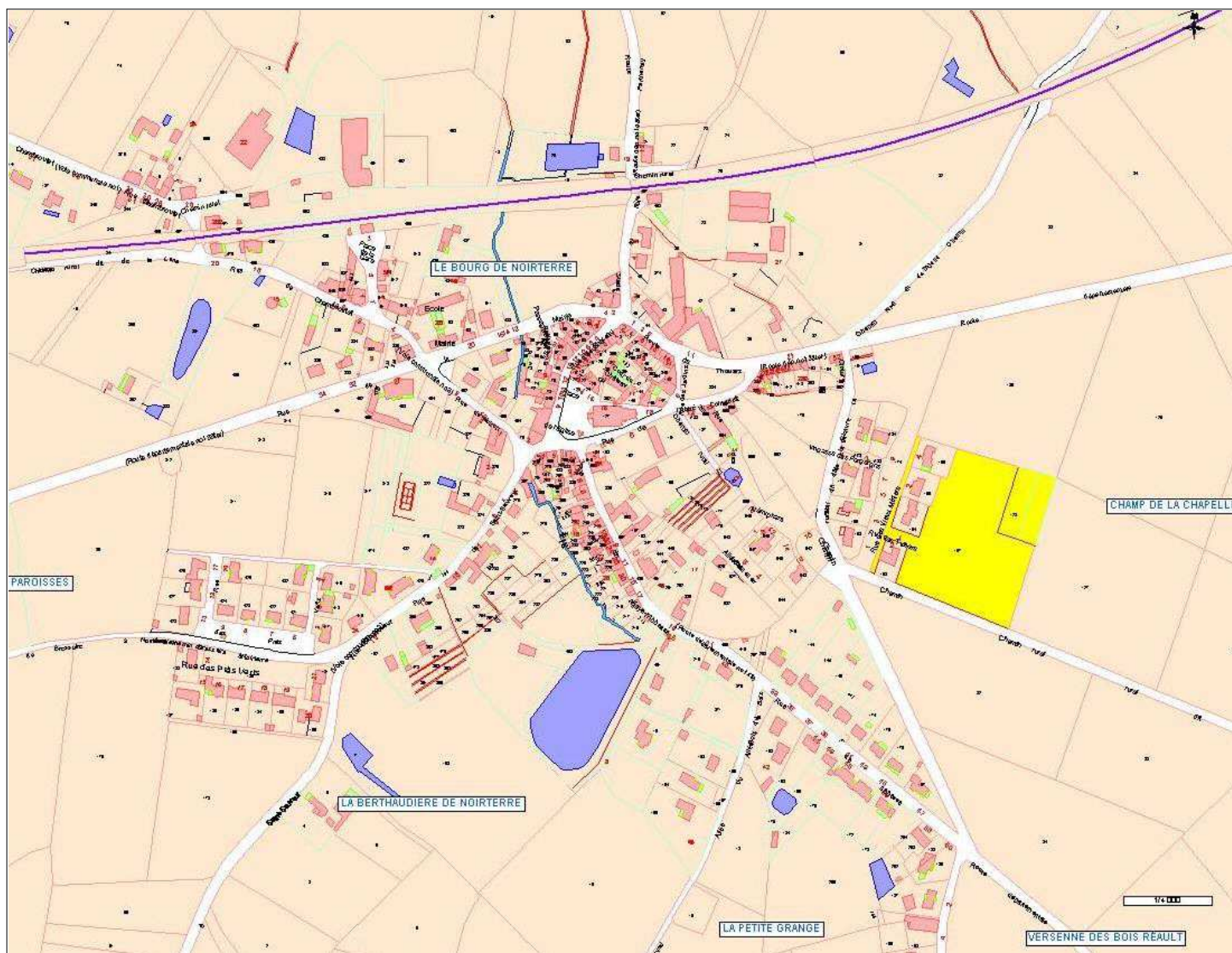
# Lotissement communal - NOIRTERRE « La Chapelle 2 »

**Echéance : en cours de commercialisation**

**Nombre de lots disponibles : 5**

**Prix : 23 € T.T.C le m<sup>2</sup> + 3726 € T.T.C de frais de branchement**

## Plan de situation :



### Renseignements

Service urbanisme : 05 49 80 49 51  
Mairie-annexe de Noirterre : 05 49 74 23 03  
Mail : [urbanisme@ville-bressuire.fr](mailto:urbanisme@ville-bressuire.fr)

# Lotissement La Chapelle 2 - Noirterre



NS - 2010 - 2011 - 2012 - 2013 - 2014 - 2015 - 2016 - 2017 - 2018 - 2019 - 2020 - 2021 - 2022 - 2023 - 2024 - 2025 - 2026 - 2027 - 2028 - 2029 - 2030 - 2031 - 2032 - 2033 - 2034 - 2035 - 2036 - 2037 - 2038 - 2039 - 2040 - 2041 - 2042 - 2043 - 2044 - 2045 - 2046 - 2047 - 2048 - 2049 - 2050 - 2051 - 2052 - 2053 - 2054 - 2055 - 2056 - 2057 - 2058 - 2059 - 2060 - 2061 - 2062 - 2063 - 2064 - 2065 - 2066 - 2067 - 2068 - 2069 - 2070 - 2071 - 2072 - 2073 - 2074 - 2075 - 2076 - 2077 - 2078 - 2079 - 2080 - 2081 - 2082 - 2083 - 2084 - 2085 - 2086 - 2087 - 2088 - 2089 - 2090 - 2091 - 2092 - 2093 - 2094 - 2095 - 2096 - 2097 - 2098 - 2099 - 2100